

06 janv. 2025

GISEMENT DE COQUES - LA BANCHE

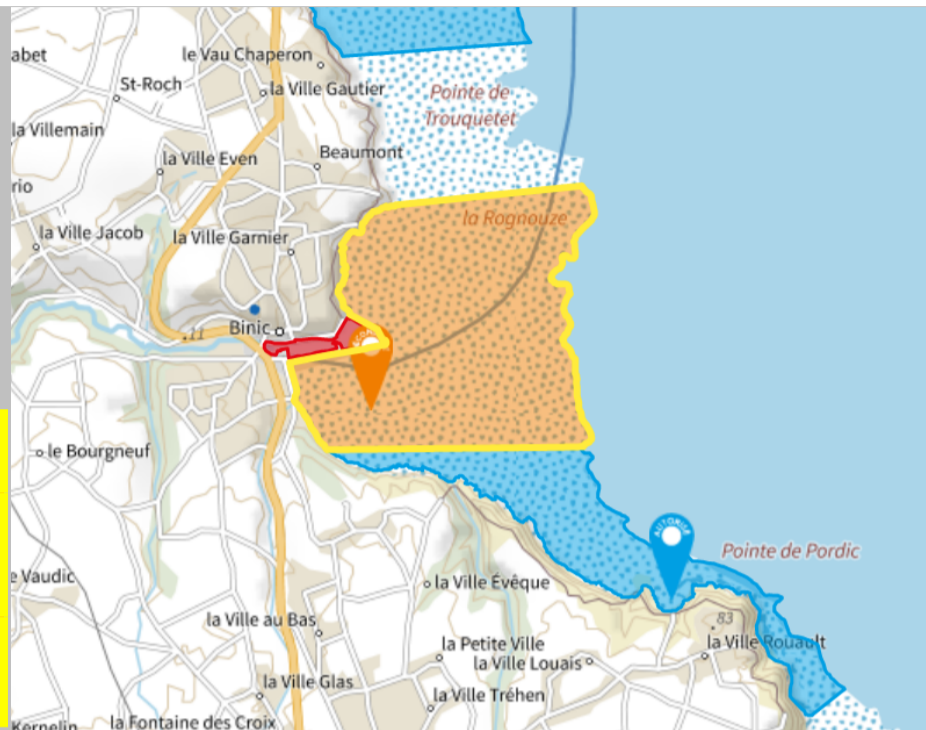
BINIC-ETABLES-SUR-MER*, PORDIC

*Commune de prélèvement - Site n° 022001942

PECHE A PIED DE LOISIR

DECONSEILLEE

Par arrêté municipal du 18/01/2023 au regard de la qualité sanitaire du gisement



Sur l'ensemble de la Bretagne, une centaine de gisements de coquillages fréquentés par les pêcheurs à pied amateurs bénéficient d'un suivi bactériologique tout au long de l'année. Ce dispositif de suivi s'appuie sur les données de l'Agence régionale de santé Bretagne (ARS) et du Réseau de contrôle Microbiologique (REMI) coordonné par l'Institut Français de Recherche pour l'Exploitation de la Mer (IFREMER).

L'analyse des germes marqueurs de contamination d'origine fécale *Escherichia coli* (*E. coli*) permet d'évaluer la qualité sanitaire du gisement et le risque pour le consommateur de coquillages. Sur la base de l'historique de résultats des trois précédentes années, l'ARS détermine annuellement la classe de qualité sanitaire du gisement : AUTORISEE - TOLEREE - DECONSEILLEE - INTERDITE.

Des interdictions temporaires ou permanentes peuvent localement être décidées pour préserver la ressource ou en cas de contaminations fortes et inhabituelles du milieu littoral.

Résultats du suivi bactériologique 2024

**Escherichia coli* / 100 g de chair et liquide intervalvaire

	15 janv.	12 févr.	11 mars	09 avr.	06 mai	06 juin	22 juil.	21 août	17 sept.	17 oct.	14 nov.	16 déc.
	16:45	15:20	14:22	15:44	13:15	13:52	16:29	14:39	14:04	13:00	14:00	13:55
<i>E. coli</i> *	45	78	110	1 700	78	20	490	230	330	780	130	78

Interprétation sanitaire / prélèvement	Bon	Moyen	Médiocre	Mauvais	Très mauvais
<i>E. coli</i>	<=230	> 230 - <= 700	> 700 - <= 4 600	> 4 600 - <= 46 000	> 46 000

LA PÊCHE EST BONNE !

EN ÊTES-VOUS SÛR ?

- Ne pêchez pas après un épisode pluvieux
- Eloignez-vous des rejets et émissaires (cours d'eau et canalisations)
- Lavez et rafraichissez les coquillages à l'eau de mer pendant la pêche
- Transportez et conservez vos coquillages au frais
- Consommez vos coquillages dans les 24h suivant la pêche
- La cuisson des coquillages réduit les risques sanitaires sans pour autant les supprimer
- Consultez un médecin en cas de symptômes après avoir consommé des coquillages

Pour toute information complémentaire, consultez le site www.pecheapied-responsable.fr



06 janv. 2025

GISEMENT D'HUITRES - LE PETIT HAVRE

PORDIC*, BINIC-ETABLES-SUR-MER, PLERIN

*Commune de prélèvement - Site n° 022001941

PECHE A PIED DE LOISIR
AUTORISEE

Classe de qualité sanitaire déterminée sur la base des résultats 2021-2022-2023



Sur l'ensemble de la Bretagne, une centaine de gisements de coquillages fréquentés par les pêcheurs à pied amateurs bénéficient d'un suivi bactériologique tout au long de l'année. Ce dispositif de suivi s'appuie sur les données de l'Agence régionale de santé Bretagne (ARS) et du Réseau de contrôle Microbiologique (REMI) coordonné par l'Institut Français de Recherche pour l'Exploitation de la Mer (IFREMER).

L'analyse des germes marqueurs de contamination d'origine fécale *Escherichia coli* (*E. coli*) permet d'évaluer la qualité sanitaire du gisement et le risque pour le consommateur de coquillages. Sur la base de l'historique de résultats des trois précédentes années, l'ARS détermine annuellement la classe de qualité sanitaire du gisement : AUTORISEE - TOLEREE - DECONSEILLEE - INTERDITE.

Des interdictions temporaires ou permanentes peuvent localement être décidées pour préserver la ressource ou en cas de contaminations fortes et inhabituelles du milieu littoral.

Résultats du suivi bactériologique 2024

**Escherichia coli* / 100 g de chair et liquide intervalvaire

	15 janv.	12 févr.	11 mars	09 avr.	06 mai	06 juin	22 juil.	21 août	17 sept.	17 oct.	14 nov.	16 déc.
	15:25	14:45	13:35	14:40	12:01	13:00	14:32	14:12	12:17	13:46	11:50	13:13
<i>E. coli</i> *	18	18	18	78	18	18	18	18	18	45	45	18

Interprétation sanitaire / prélèvement	Bon	Moyen	Médiocre	Mauvais	Très mauvais
<i>E. coli</i>	<=230	> 230 - <= 700	> 700 - <= 4 600	> 4 600 - <= 46 000	> 46 000

**LA PÊCHE
EST BONNE !**

EN ÊTES-VOUS SÛR ?

- Ne pêchez pas après un épisode pluvieux
- Eloignez-vous des rejets et émissaires (cours d'eau et canalisations)
- Lavez et rafraîchissez les coquillages à l'eau de mer pendant la pêche
- Transportez et conservez vos coquillages au frais
- Consommez vos coquillages dans les 24h suivant la pêche
- La cuisson des coquillages réduit les risques sanitaires sans pour autant les supprimer
- Consultez un médecin en cas de symptômes après avoir consommé des coquillages

Pour toute information complémentaire, consultez le site www.pecheapied-responsable.fr



20 nov. 2024

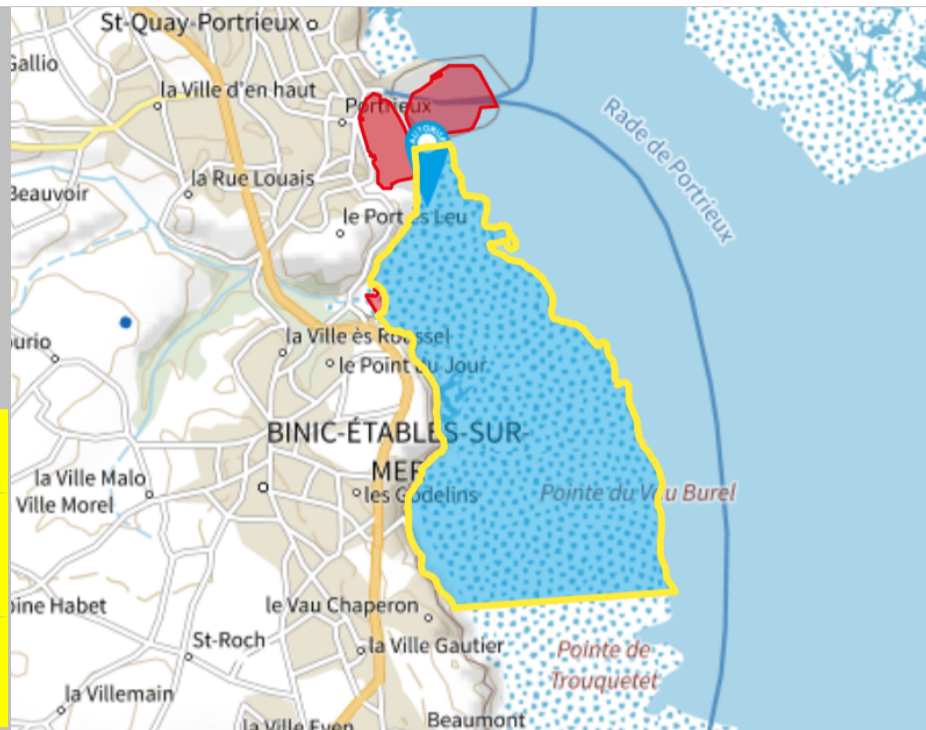
GISEMENT D'HUITRES - PORS ES LEU

SAINT-QUAY-PORTRIEUX, BINIC-ETABLES-SUR-MER*

*Commune de prélèvement - Site n° 022001920

PECHE A PIED DE LOISIR
AUTORISEE

Classe de qualité sanitaire déterminée sur la base des résultats 2021-2022-2023



Sur l'ensemble de la Bretagne, une centaine de gisements de coquillages fréquentés par les pêcheurs à pied amateurs bénéficient d'un suivi bactériologique tout au long de l'année. Ce dispositif de suivi s'appuie sur les données de l'Agence régionale de santé Bretagne (ARS) et du Réseau de contrôle Microbiologique (REMI) coordonné par l'Institut Français de Recherche pour l'Exploitation de la Mer (IFREMER).

L'analyse des germes marqueurs de contamination d'origine fécale *Escherichia coli* (*E. coli*) permet d'évaluer la qualité sanitaire du gisement et le risque pour le consommateur de coquillages. Sur la base de l'historique de résultats des trois précédentes années, l'ARS détermine annuellement la classe de qualité sanitaire du gisement : AUTORISEE - TOLEREE - DECONSEILLEE - INTERDITE.

Des interdictions temporaires ou permanentes peuvent localement être décidées pour préserver la ressource ou en cas de contaminations fortes et inhabituelles du milieu littoral.

Résultats du suivi bactériologique 2024

**Escherichia coli* / 100 g de chair et liquide intervalvaire

	15 janv.	11 mars	06 mai	22 juil.	17 sept.	14 nov.
	16:15	14:52	14:14	15:39	13:10	12:33
<i>E. coli</i> *	45	20	18	18	18	18

Interprétation sanitaire / prélèvement	Bon	Moyen	Médiocre	Mauvais	Très mauvais
<i>E. coli</i>	<=230	> 230 - <= 700	> 700 - <= 4 600	> 4 600 - <= 46 000	> 46 000

**LA PÊCHE
 EST BONNE !**

EN ÊTES-VOUS SÛR ?

- Ne pêchez pas après un épisode pluvieux
- Eloignez-vous des rejets et émissaires (cours d'eau et canalisations)
- Lavez et rafraîchissez les coquillages à l'eau de mer pendant la pêche
- Transportez et conservez vos coquillages au frais
- Consommez vos coquillages dans les 24h suivant la pêche
- La cuisson des coquillages réduit les risques sanitaires sans pour autant les supprimer
- Consultez un médecin en cas de symptômes après avoir consommé des coquillages

Pour toute information complémentaire, consultez le site www.pecheapied-responsable.fr

