

# BINIC-ÉTABLES SUR MER



**UNE COMMUNE CYCLABLE :**  
VIVE LE VÉLO EN VILLE !

## Balade Villas et Manoirs

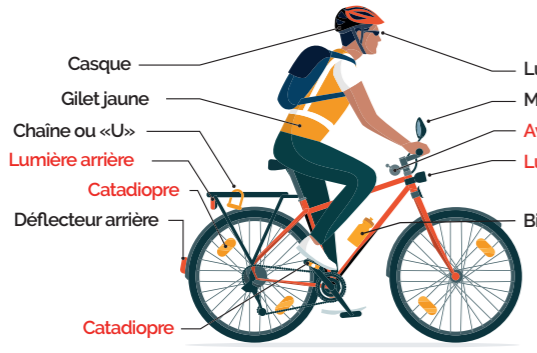
**Durée :** 40 min VAE, 90 min sans assistance  
**Distance :** 73 km  
**Dénivelé :** 78 m  
**Balisage :** oui  
Plus d'infos auprès de l'Office de Tourisme

vers Plourhan

vers Plourhan Lanvollon

vers Lantic Chatelaudren

## RAPPEL : LES ÉQUIPEMENTS



**Équipements obligatoires en rouge sur le schéma**

**Obligatoire :**

- Casque pour les enfants de moins de 12 ans.
- Gilet en cas de mauvaise visibilité (nuit, intempéries, etc).

## RAPPEL : LES PANNEAUX



**Pied à terre obligatoire.** Oblige les cyclistes à descendre de vélo et à déplacer leur cycle à pied.



**Zone de rencontre.** Zone de chaussée limitée à 20 km/h. Les piétons y sont prioritaires sur les autres usagers.

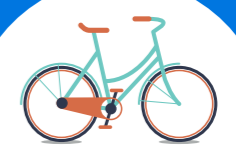


**Sens interdit sauf vélo et double-sens cyclable.** Permet aux cyclistes d'emprunter une voie dont le sens de circulation est interdit aux véhicules motorisés.



## RECONNAÎTRE LES BALISES

- Balade Villas et Manoirs
- Itinéraire Plourhan ↔ Centre-ville d'Étables-sur-Mer
- Vélocaritime EV4



## LÉGENDE

- Vélocaritime EV4 balisée
- Itinéraire aménagé (bande, piste, voie verte)
- Itinéraire suggéré non balisé
- Balade Villas et Manoirs balisée
- Pictogrammes**
- Point d'eau : robinet et/ou toilettes
- Appui ou rack vélo
- Abri ou box sécurisé
- Station de réparation autonome
- Station de recharge
- Loueur de vélo
- Office de tourisme

## La boucle des marchés

**Durée :** 10 min VAE, 20 min sans assistance  
**Distance :** 4 km  
**Dénivelé :** 68 m  
**Balisage :** non  
**Repères :** Centre-ville de Binic, espace commercial des Prés Calans, centre-ville d'Étables-sur-Mer

## La boucle binicaise

**Durée :** 20 min VAE, 45 min sans assistance  
**Distance :** 73 km  
**Dénivelé :** 71 m  
**Balisage :** non  
Plus d'infos auprès de l'Office de Tourisme

## UNE APPLI POUR VOS TRAJETS À DEUX ROUES : GÉOVÉLO...



... OU D'AUTRES APPLICATIONS